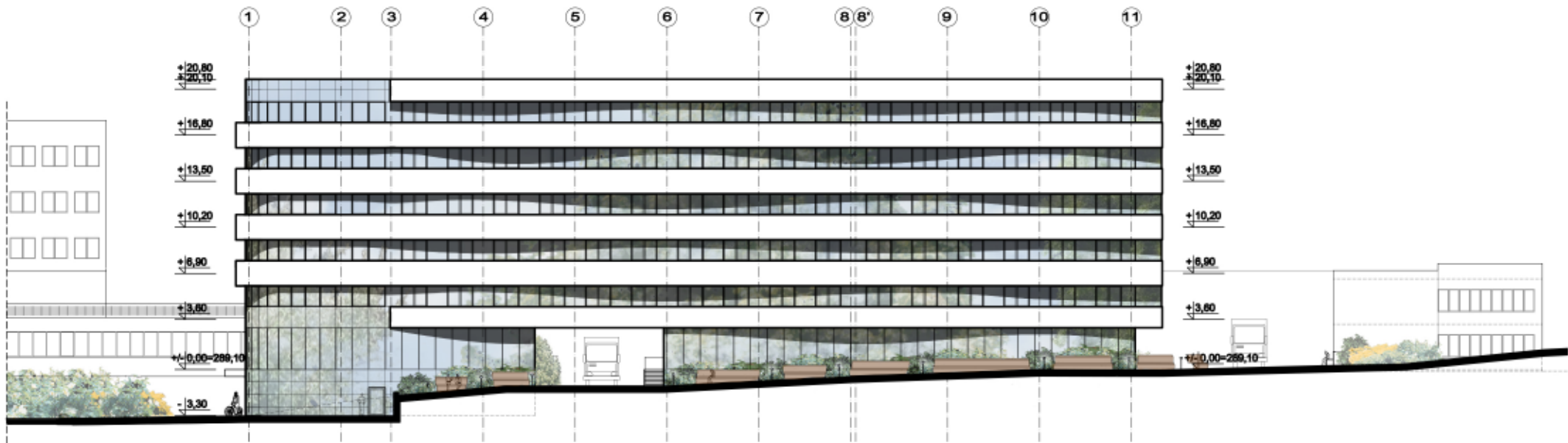


GÓRNOŚLĄSKIE CENTRUM
REHABILITACJI "REPTY"
IM. GEN. JERZEGO ZIĘTKA
42-604 TARNOWSKIE GÓRY
UL. ŚNIADECKIEGO 1

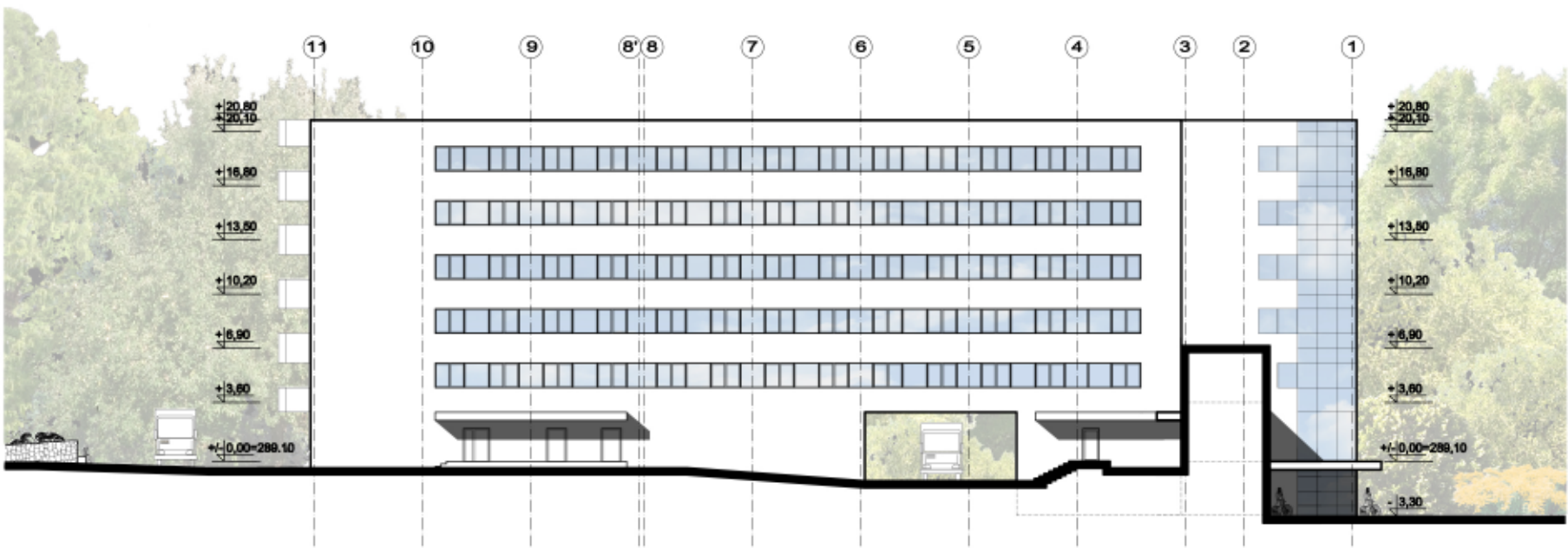
KONCEPCJA ROZBUDOWY SZPITALA



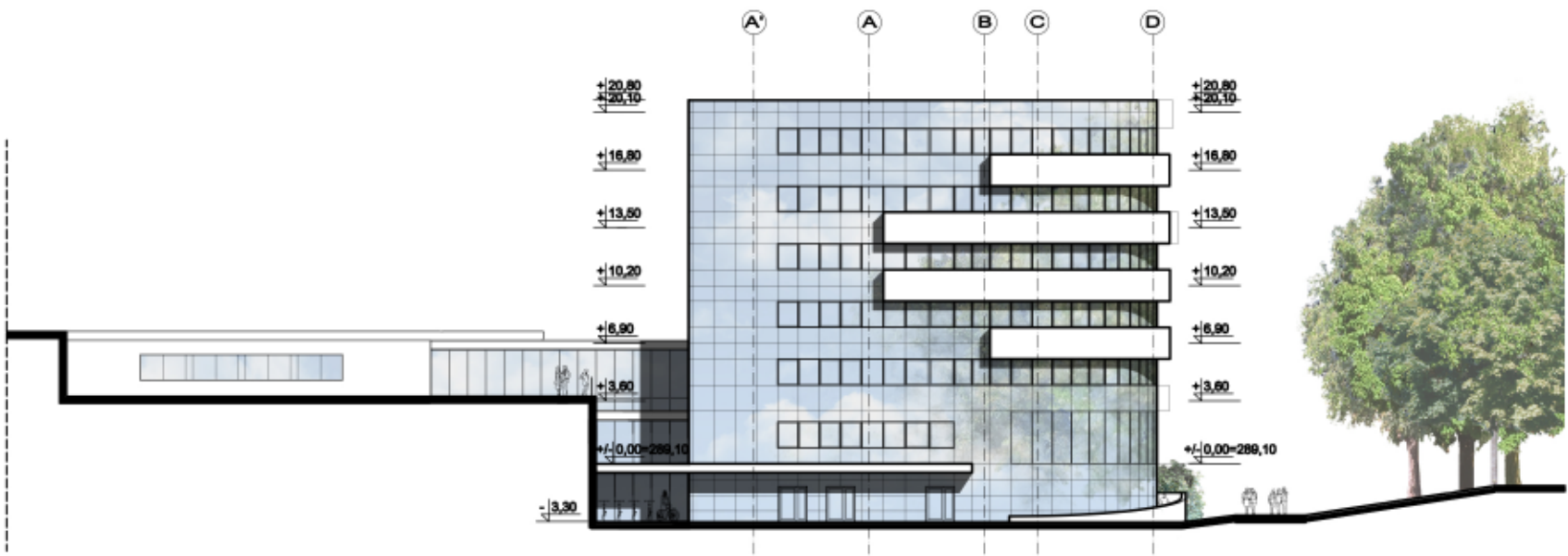
ELEWACJA WSCHODNIA



ELEWACJA POŁUDNIOWA



ELEWACJA PÓŁNOCNA



ELEWACJA ZACHODNIA

PRAWA AUTORSKIE ZASTRZEŻONE
WG USTAWY O PRAWIE AUTORSKIM I PRAWACH POKREWNYCH (Dz.U.nr 60 poz.904.z 2000r.)

| | | | | |
|---|---|--------------|-------------------------|--------------|
| OTS-IP SP. Z O.O. PROJEKTY 30-133 KRAKÓW, ZINTEGROWANE UL. J. LEA 112 | OBIEKT GÓRNOŚLĄSKIE CENTRUM REHABILITACJI "REPTY" IM. GEN. JERZEGO ZIĘTKA 42-604 TARNOWSKIE GÓRY UL. ŚNIADECKIEGO 1 | | SKALA 1:400 | |
| | TYTUŁ RYSUNKU ELEWACJE | | NUMER RYS. 10 | |
| FAZA KONCEPCJA | | NR ARCHIW. | | DATA 11.2015 |
| IMIĘ I NAZWISKO | | SPECJALNOŚĆ | NR UPR. | PODPIS |
| PROJEKTOWAŁ arch. JAN KRAŚNICKI | | architektura | GP.IV.8388/76 | |
| OPRACOWAŁ Danuta Rokicka | | | | |
| SPRAWDZIŁ arch. JANINA SPYTKOWSKA-BUDYN | | architektura | 101-Km/75 | |