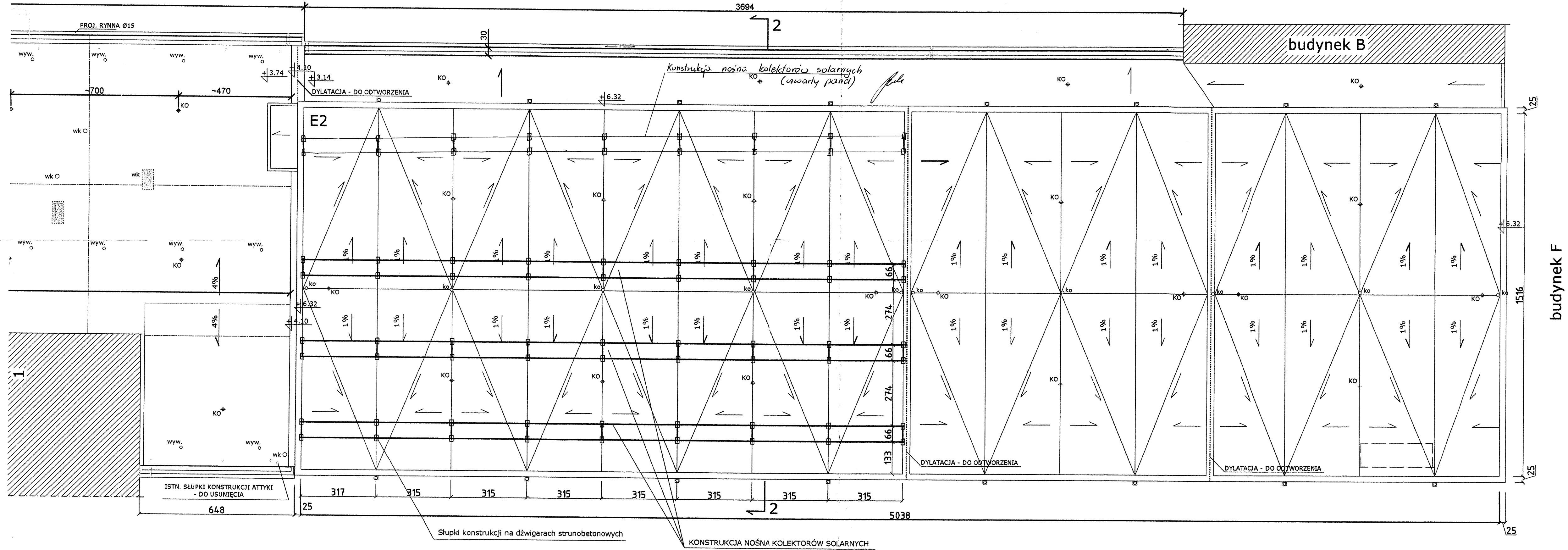
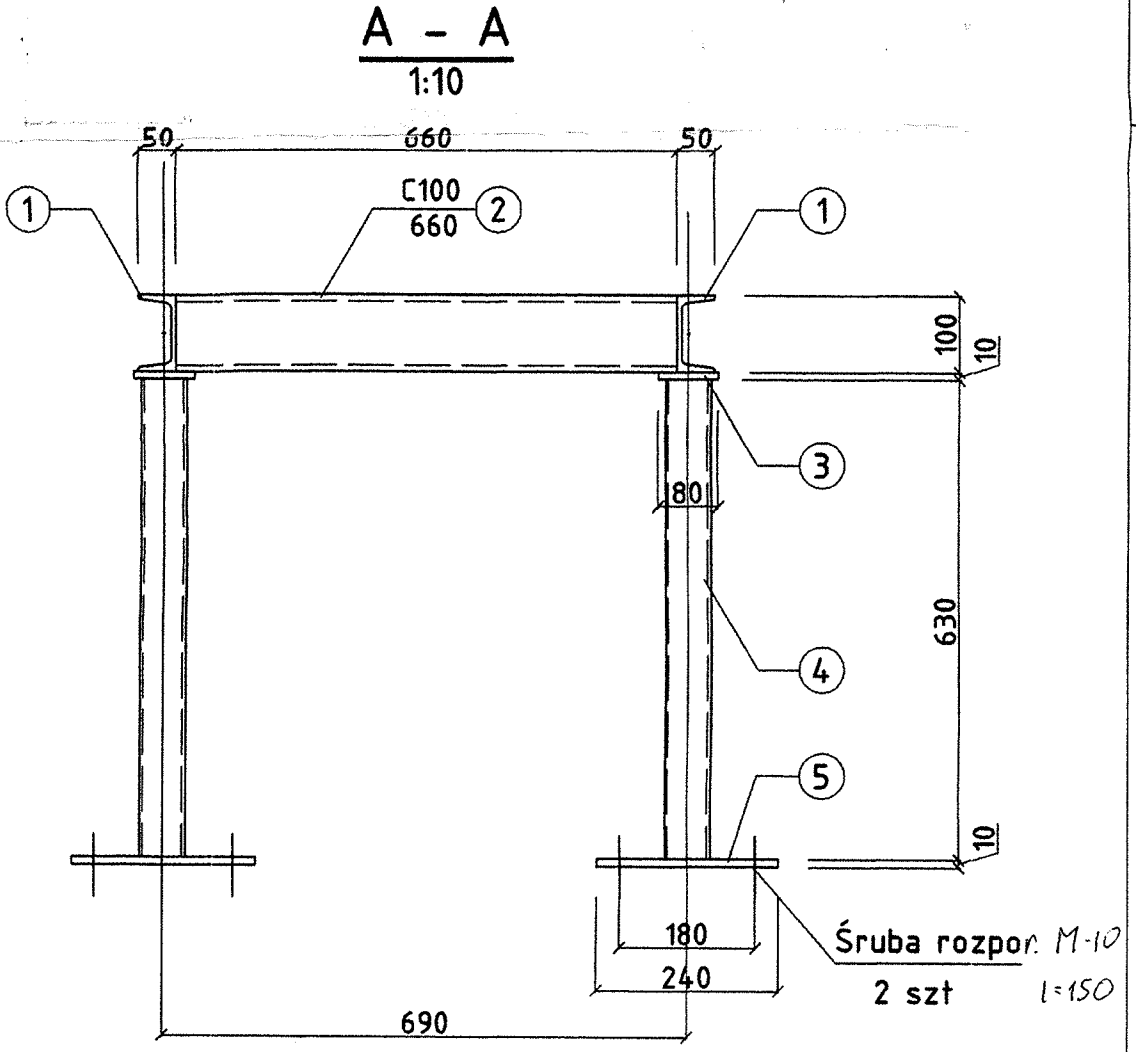
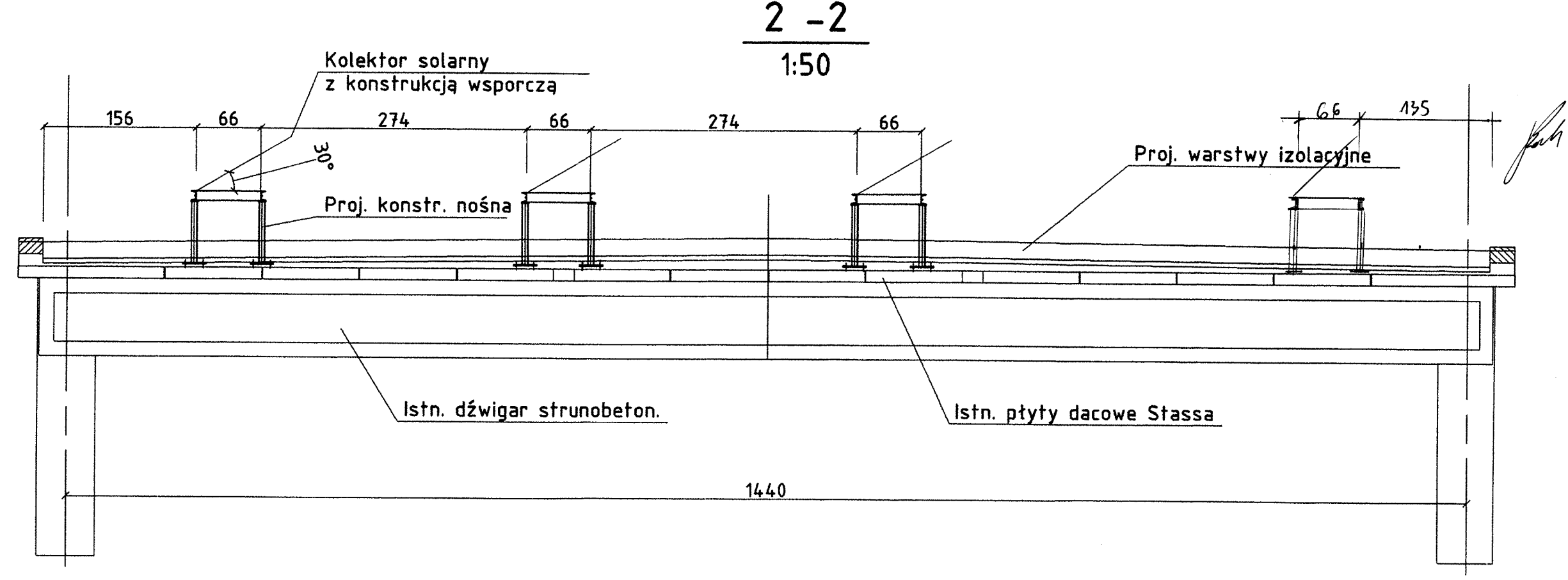
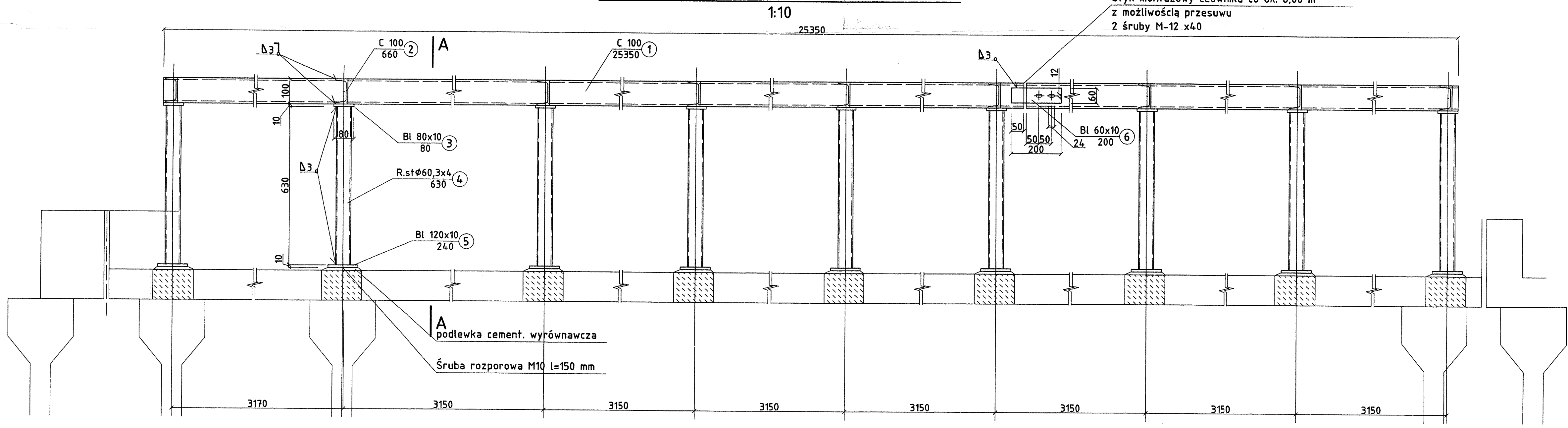


RZUT KONSTRUKCJI NOŚNYCH KOLEKTORÓW SOLARNYCH  
1:100 ( wym. w cm )



PRZEKRÓJ PODŁUŻNY KONSTRUKCJI



W dniu 8.05.2009 roku uzupełniono na dachu budynku E o czwartą panel (na 10 kolektorów solarnych) zgodnie z projektem instalacji solarnej nr arch. 58/16/III oraz pozwoleniem ze Śląskim Województwem Konserwatorium Zabytków.

mgr inż. JERZY BOCHENEK  
Upř. bud. i kier. rob. bud.  
bez ograniczeń w specjalności  
konstrukcyjno-budowlanej  
ul. Karłowicza 5  
Nr ewid. 9294/U.W.

WYKAZ STALI PROFILOWEJ

Nr	Ilość poz [szt]	Przedmiot	Długość [mm]	Masa 1 szt. [kg]	Gatunek	Uwagi
1	2	ceownik 100	25350	268,7	St3SX	
2	9	ceownik 100	660	7,1	St3SX	
3	18	Bł 80x10	80	0,5	St3SX	
4	18	R.st 60,3x4	630	3,5	St3SX	
5	18	Bł 120x10	240	2,3	St3SX	
6	6	Bł 60x10	200	0,9	St3SX	
36		Śruba rozpor. M-10	150		St3SX	
12		Śruba M-12	40		St3SX	
Suma dla 1 szt				709,6		
Wykonać	4,2 szt.			2128,8		

STAL  
ELEKTRODY  
EA 1.46

Wojewódzki  
Urząd Ochrony Zabytków  
40-015 Katowice, ul. Francuska 17  
tel./fax 253-77-98, 253-48

Załącznik do pozwolenia  
nr 2231/2009  
z dnia 22.05.2009r.

OTS-IP	OBJEKT	SAMODZIELNY PUBLICZNY ZAKŁAD OPIEKI ZDROWIA "REPT" Tomowskie Góry ul. Śniadeckiego 1		SKALA	1:20
SP. Z O.O.	TYTUŁ	PANIŁON "C" - Roboty uzupełniające konstrukcję stalową pod kolektory solarne		NUMER RYS.	II/3
PROJEKTY	RYSEK	FAZA	P.W.	NR ARCHIW.	58/16
30-133 KRAKÓW	IMIE I NAZWISKO	SPECJALNOŚĆ	NR UPŁ.	SPECJALNOŚĆ	NR UPŁ.
OPRACOWAŁ	mgr inż. Jerzy Bochenek	konstrukcja	92/94/U.W.	DATA	10.2008
SPRAWDZIŁ				PODPIS	