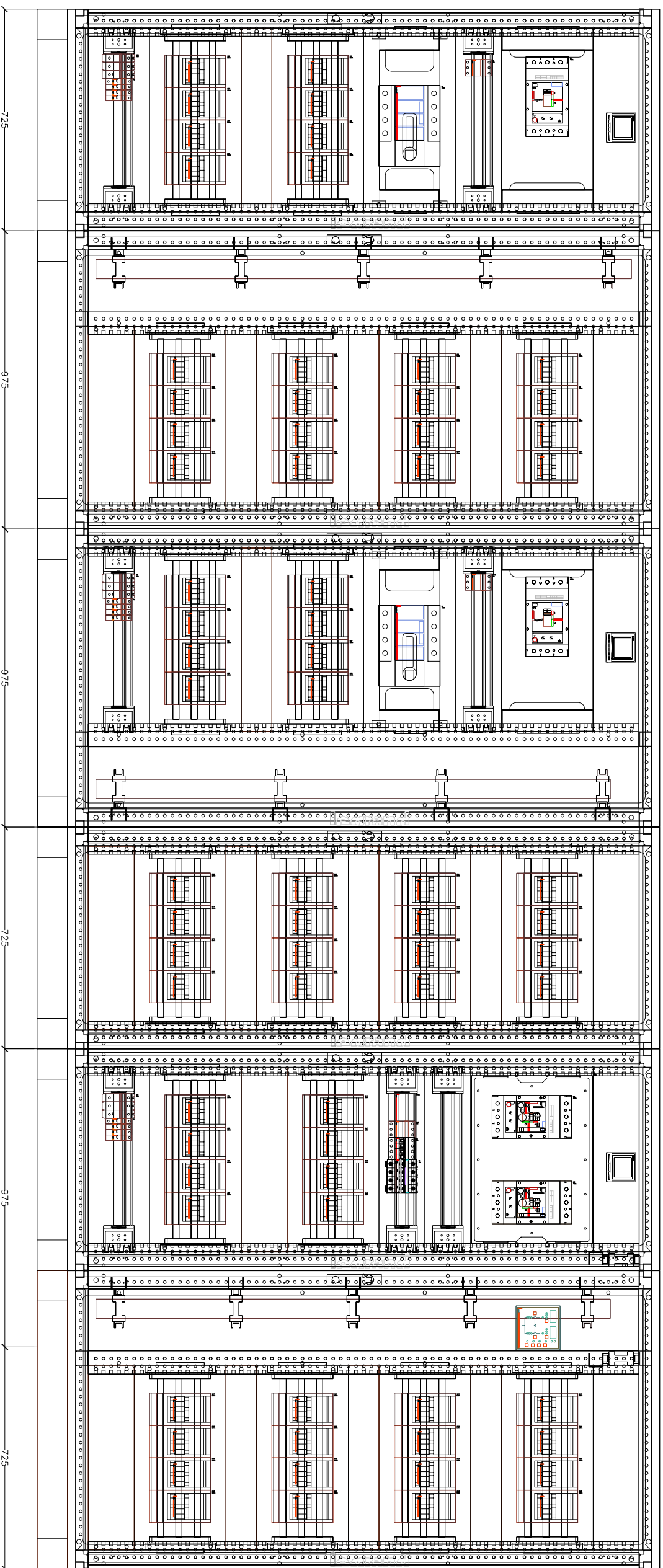


Sekcja I

Sekcja II

Sekcja III



PARAMETRY ROZDZIELNICY:

Typ obudowy: XL3-4000
 Stopień ochrony: IP 55
 Stopień odporn. mech. IK: 08
 Klasa ochrony: I - metalowa
 Układ sieci: TN-C
 Napięcie znamion.: 400V AC
 Montaż: Przystścienna
 Szyby zbiorcze: P50x5/biegun
 Prąd znamionowy In: 630A
 Prąd zwarciaowy Ik3: 36kA

Wymiary (wyszer.głęb.): 2035x5100x535
 Producent: Legrand lub równoważny

PRONAD RAFAŁ DYMIŃSKI
PROJEKT NADZÓR ELEKTRYCZNY
 41-933 Bytom , ul.Podmiejska 20, tel.: 690 293 244

Obiekt:	WYMIANA ROZDZIELNI A3 W PAWILONIE A ORAZ WYMIANA AGREGATU PRADOTWÓRCZEGO		
adres:	42-604 TARNOWSKIE GÓRY, UL. ŚNIADECKIEGO 1		
Inwestor:	"REPTY" GÓRNOŚLĄSKIE CENTRUM REHABILITACJI IM. GEN. J. ZIĘTKA, UL. ŚNIADECKIEGO 1, 42-604 TARNOWSKIE GÓRY		
Rysunek:	WIDOK ROZDZIELNI A3		

Data:	Funkcja:	Imię i Nazwisko:	Podpis:	Nr umowy: DN/060/59/2014	Stadium: PW
03.2014	opracował:	inż. Marcin Huras			
03.2014	projektował:	mgr inż. Rafał Dymiński SLK/1308/PW/OE/06			

E-4