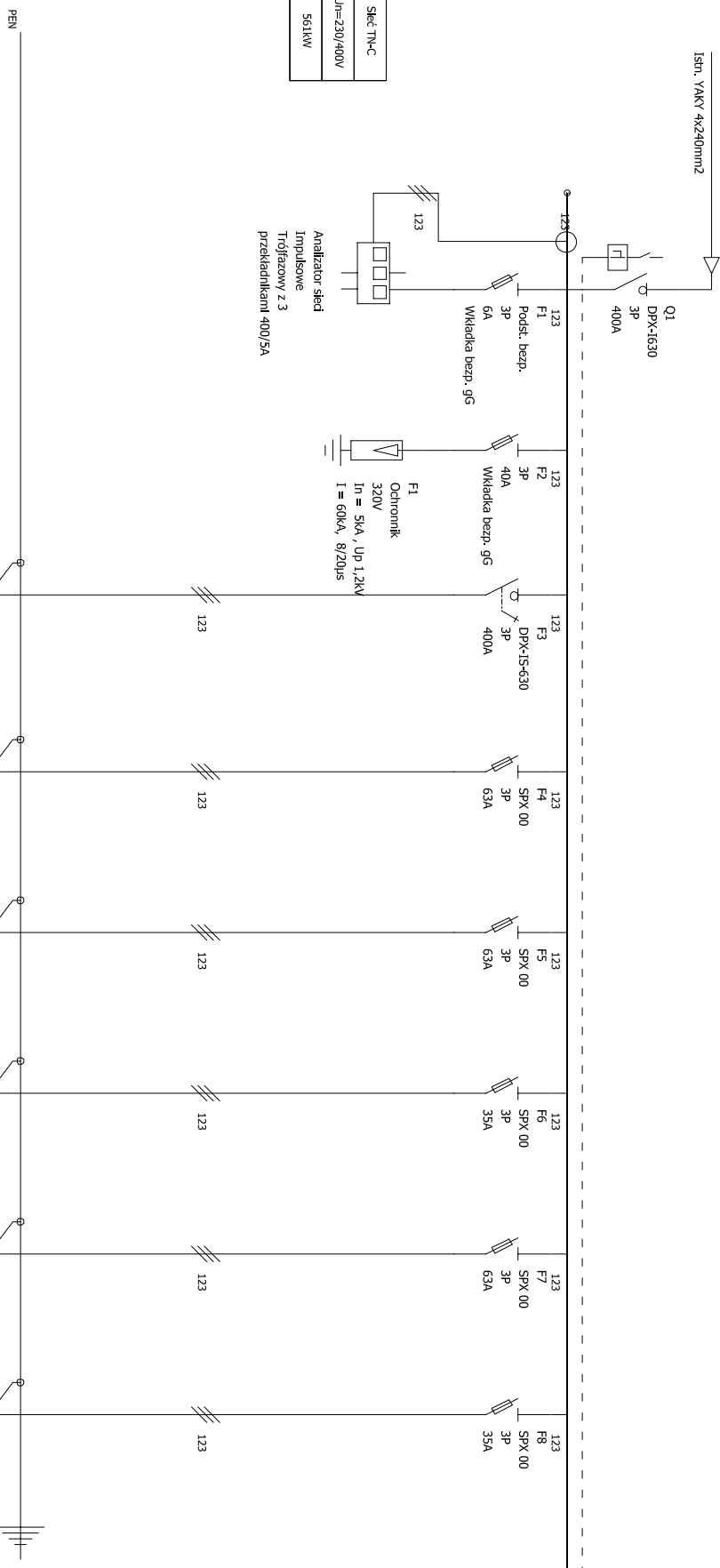


Układ sieci	Sieć TN-C
Napięcie znamionowe	Un=230/400V
Moc szczytowa	561kW



Identyfikacja urządzenia	F1	F2	F3	F4	F5	F6	F7	F8
Identyfikacja złącza	-	-	-	-	-	-	-	-
Opis	Analizator parametrów sieci	Ochrona przepięciowa	Zasilanie z sekcji III	E1 - ON1	E2 - ON2	F - ON	G2 - ON12	H2 - ON2
Obwód - Moc	-	-	-	-	-	-	-	-
Długość kabla	-	-	-	-	-	-	-	-
Przewód - Przekrój	-	-	4x240mm <sup>2</sup>	4x1x35mm <sup>2</sup>	4x1x35mm <sup>2</sup>	4x1x25mm <sup>2</sup>	4x1x35mm <sup>2</sup>	4x1x35mm <sup>2</sup>
Typ kabla	-	-	YAKY	ALY	ALY	ALY	ALY	ALY

<b>PRONAD Rafał Dymiński</b> Projekt, Nadzór Elektryczny ul. Podmiejska 20, 41-933 Bytom		<b>Wymiana rozdzielni A3 w pawilonie A</b> oraz wymiana agregatu prądowórczego - schemat rozdzielni A3	
Nr. umowy:	DN/060/59/2014	Opracował:	inż. Marcin Huras
Nr. rysunku:	E-3	Projektował:	mgr inż. Rafał Dymiński SLK/1308/PW/OE/06
Data:	03.2014r.		
		Nr. akusza:	1 / 11