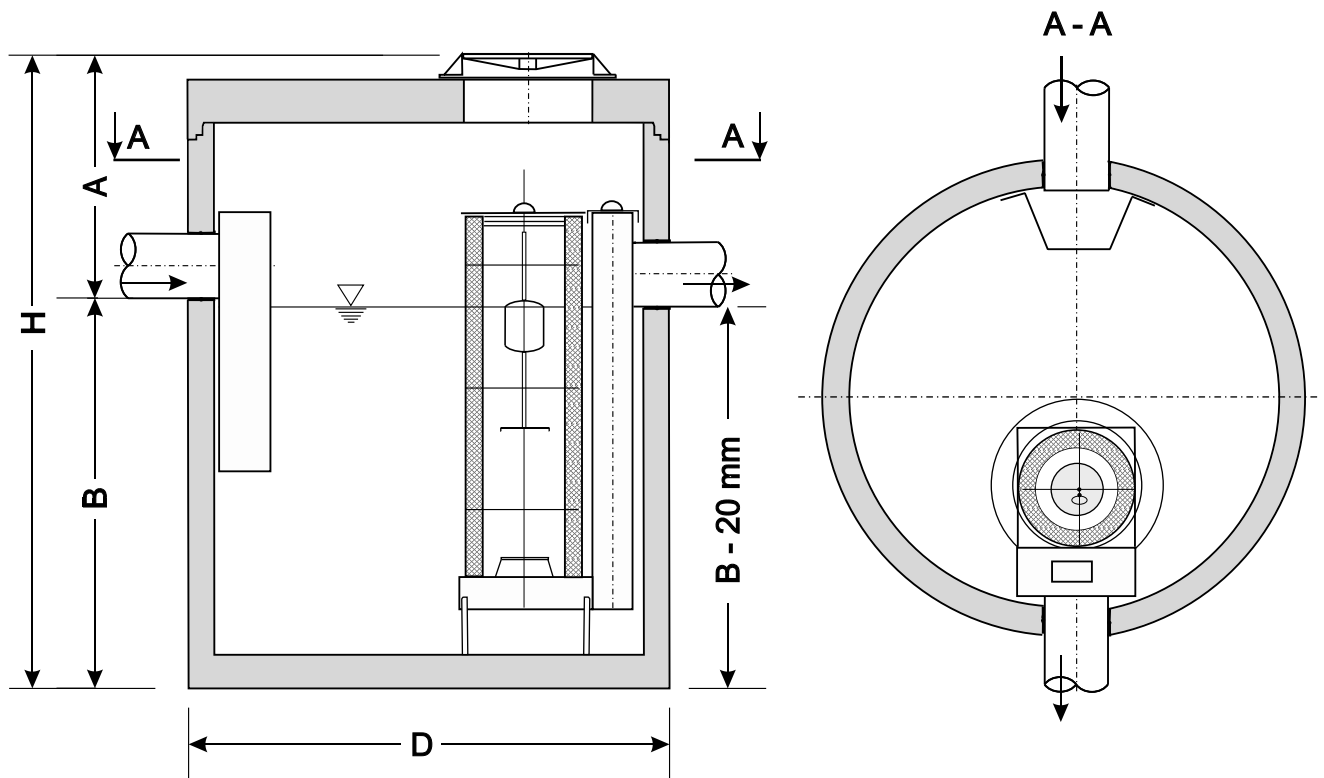


## SEPARATOR KOALESCENCYJNY TYP ECOI NG 1,5....15



\* Aprobata Techniczna Instytutu Ochrony Środowiska w Warszawie nr AT/2004-08-0196/A1.

\* Stały stopień oczyszczenia dla całego przepływu, w odniesieniu do substancji ropopochodnych, zgodnie z Rozporządzeniem Ministra Ochrony Środowiska w sprawie warunków jakie należy spełnić przy wprowadzaniu ścieków do wód lub do ziemi (Dz.U. Nr 168 z 08.07.2004r.)

\* Separator wyposażony jest w samoczynne zamknięcie odpływu zabezpieczające przed wypłynięciem zdeponowanych substancji ropopochodnych.

\* W przypadku rzeczywistego zagłębienia kanalizacji większego od wartości "A" należy nadbudować separator nadstawkami regulacyjnymi.

\* Separatory oznaczone gwiazdką (\*) różnią się jedynie gabarytami zbiorników.

\* Sposób oznaczania separatora: ECOI NG 10 gdzie: 10 - przepustowość separatora w l/s

ECOI NG		1,5	3*	3	6*	6	10*	10	15*	15
Przepustowość	[l/s]	1,5	3	3	6	6	10	10	15	15
Średnica D	[mm]	1230	1240	1240	1490	1470	1490	1470	1710	1740
Wysokość H	[mm]	1425	2390	1850	2390	1850	2390	2430	2430	2350
Wysokość A	[mm]	660	650	660	830	710	680	710	770	750
Dopływ / Odpływ	[mm]	110	110	110	160	160	160	160	200	200
Zagłębienie dna zbiornika B	[mm]	765	1740	1190	1560	1140	1710	1720	1660	1600
Ilość zatrzyman. oleju	[l]	120	160	160	305	305	330	330	540	620
Masa jednostk.	[kg]	1.400	2.450	2.200	3.400	2.850	3.400	3.400	4.400	4.300
Masa całkowita	[kg]	1.900	2.950	2.640	4.100	3.690	4.100	4.100	5.450	5.300